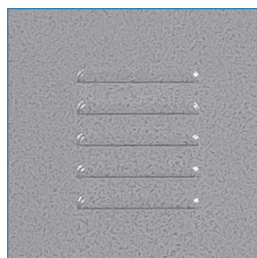


Porta candado 2,0 mm



Celosis disponible en cada puerta



Pie de altura ajustable

## LOCKER M 4 PUERTAS | M1-04

MEDIDAS	MEDIDAS PUERTA	MATERIAL	CERRADURA	ACCESORIOS	PINTURA	GARANTÍA MALETEK
Ancho: 27,2 cms Alto: 166 cms Fondo: 50 cms	21,8 x 36 cms	Acero 0.6 mm laminado SAE1010	Porta candado 2.0 mm	Espejo - Pie de Altura	Anticorrosiva Termoesmaltada	6 meses por defectos fabricación

"Medidas de ancho y fondo de mueble pueden variar de 1 a 2 cms. Base tiende a ser más ancha ya que incluye pie de altura ajustable."

Casillero metálico de 1 cuerpo/4 puertas. Esta línea está orientada a satisfacer las necesidades de custodia para las empresas y sus colaboradores. Cuenta con refuerzos tipo omega a lo largo de las puertas y posee cerraduras tipo portacandados con pestillos de 2,0 mm de espesor. Cada mueble posee pie de altura ajustable.

Colores son sólo referenciales y no representan fielmente el color del producto, éste podría lucir diferente según calibrado de su pantalla/monitor/impresora. Medidas finales, materialidad y colores sujetos a confirmación, consulte detalles con su ejecutivo.